

はたら
働くときの約束

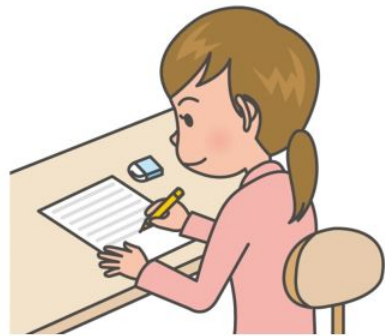


かいしゃ しょうしゃ
会社（使用者）

かね
お金を払います

やくそく
約束

しごと
仕事をします

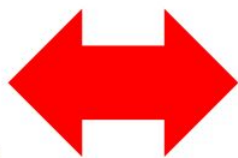


ろうどうしゃ
労働者



「特別なルール」って？

やくそく
どんな「約束」にするか
じゆう き
は、自由に決められます。



はたらく なん じゆう
「働く」ときは、何でも自由に
き
決められるわけではありません。



りんごは
100円です。

90円にしてく
れませんか？

分かりました。
90円でOKです

あさじ ゆうがたじ
朝9時から夕方5時
はたら
まで働きます。

~~あさじ よるじ
朝9時から夜9時まで
はたら
働いてください。~~

~~分かりました。~~

どんな特別なルールがあるのか、
一緒に考えてみましょう！

わたし

きんじょ

私は、近所のレストランで、

はたら

働くことになりました！





しごとちゆう きゆうけい

仕事中に休憩できるの？

じかん きゆうけい

どれくらいの時間休憩できるの？



- ろうどうじかん じかん とき ふんいじょう
▪ 労働時間が6時間をこえる時→45分以上
- ろうどうじかん じかん とき ふんいじょう
▪ 労働時間が8時間をこえる時→60分以上